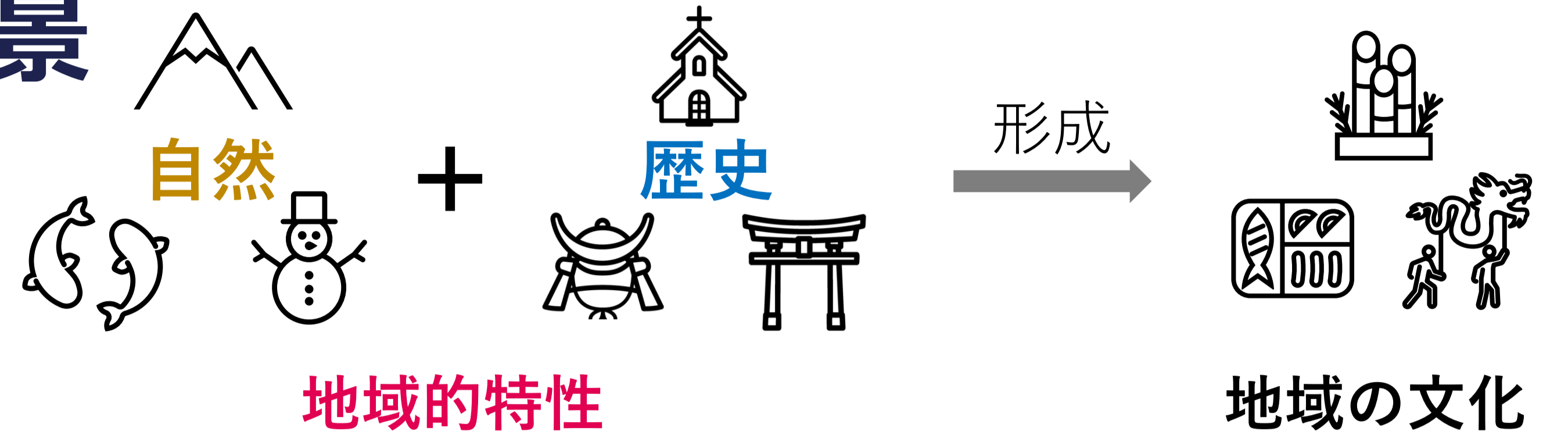




概要

- 全ての都道府県の郷土料理を網羅した初のベンチマーク **JCuisines** を提案
- 各地域の**自然的**条件, **歴史的**条件といった**地域的特性**を問うことで, 地域文化を生み出す要素への理解度を評価
- クローズドモデルは様々な地域の地域的特性を十分に理解しているが, オープンモデルではモデルファミリー間で理解度に差が見られた

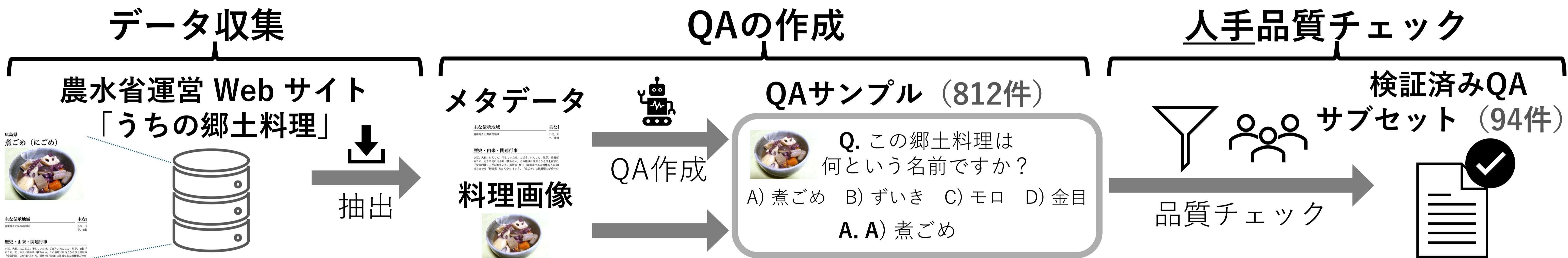
背景



- 既存の日本の文化理解ベンチマークは地域の文化自体に対する理解度評価はできているが, 地域的特性の評価はできていない
 - 地域的特性が見た目に反映された**郷土料理**を題材とすることで, リソース量も確保しつつ理解度を評価
 - 地域文化に関連した話題の情報検索タスク等において, 文化の中身を考慮した, より詳細な検索が可能

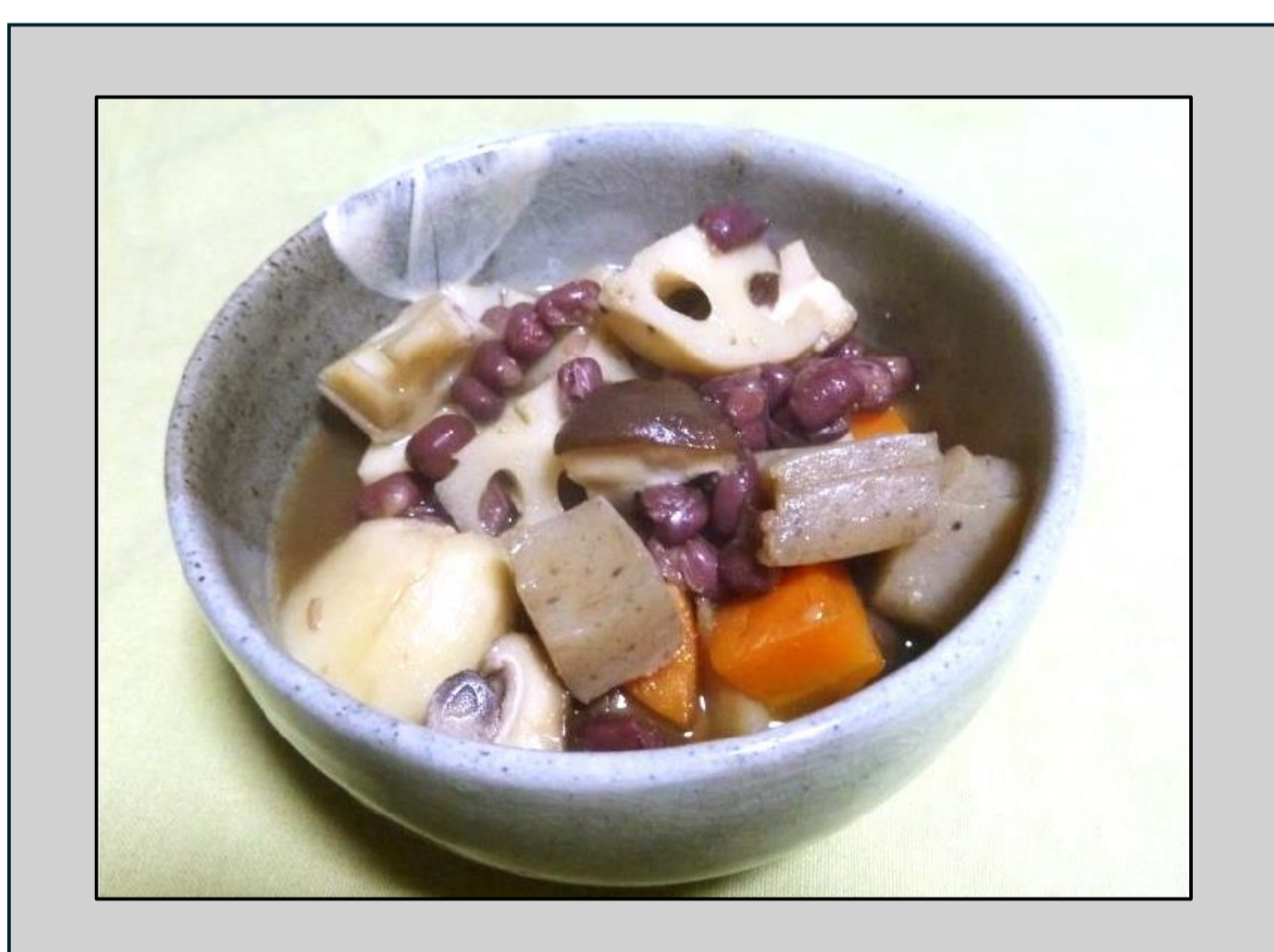
JCuisinesの構築

構築方法



問題例

- LVLM の物体認識能力と地域的特性に関わる知識の有無, それに基づく推論能力を評価



Q1 この郷土料理は何という**名前**ですか？

A)煮ごめ
B)ずいきの煮もの
C)モロの煮付け
D)金目の煮付け

Q2 この郷土料理はどの**地域**で作られていますか？

A)広島県府中町など**県西部地域**
B)島根県出雲地方、石見地方
C)愛媛県南予地方 (宇和島市)
D)福井県内全域

Q3 この郷土料理にはどの**食材**が使われていますか？

A)高野豆腐
B)角寒天
C)焼のり
D)**こんにゃく**

Q4 地域のどんな**自然**環境がこの郷土料理を作りましたか？

A)内陸にあり海に面していな...料理が生まれやすかった
B)日本列島の北端近くに位置...料理の成り立ちを支えています
C)**この地域は、内海に面した...崩れにくい料理が発達しました**
D)この地域は、穏やかな内海...知恵も生まれやすい土地柄でした

Q5 地域のどんな**歴史的**要因がこの郷土料理を作りましたか？

A)この料理は、大寺院を中心に...として広く受け継がれています
B)**この地域には、古くから特定...として受け継がれてきました**
C)この地域では、古く奈良時代...料理として広く根付いています
D)中世以来、山岳信仰と結びつ...食として受け継がれてきました

実験: クローズドモデルとオープンモデル間の地域的特性の理解度に差がある

モデル	JCuisines						
	問 1	問 2	問 3	問 4	問 4/z	問 5	問 5/z
GPT-5.2	79.78	51.06	76.59	87.23	54.31	90.42	57.88
Gemini 3.0-flash	89.36	72.34	86.17	94.68	60.63	94.68	73.40
Human	64.36	40.95	73.40	78.72	-	84.57	-
Qwen3-VL-8B-Instruct	52.12	28.72	69.14	48.93	37.23	55.31	34.04
Qwen3-VL-32B-Instruct	56.38	31.91	64.89	69.14	50.49	88.29	47.41
sarashina2-vision-8b	22.34	26.59	48.93	31.91	31.91	26.59	27.66
sarashina2-vision-14b	55.31	26.59	55.31	31.91	20.21	22.34	24.46

✓ クローズドモデルは地域的特性を問う問 4,5 の正答率が85%以上と高く, 十分に理解できている

✗ オープンモデルはほぼ全ての問で人間の正答率を下回った. またQwen3 はパラメータ数の増加で正答率が上昇したが, sarashina はその傾向が見られず

→ 地域の文化に特化した日本語LVLMを構築する際は地域的特性の理解が課題